

**SCG**    Soft Cover **Grande**    **Tamaño: 24 x 16.8 cm**

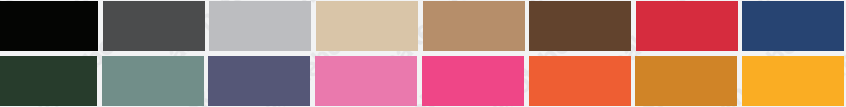
**¡Hola!**

En esta plantilla puedes personalizar tu mismo el diseño de la libreta. Por favor atiende las siguientes instrucciones. Cada área de la plantilla corresponde con un color en las instrucciones para que te sea más fácil ubicar cada paso.

**DISEÑO**  
Manten tu diseño dentro de las zonas de portada, y contraportada. Cualquier cosa fuera de estas zonas, no se verá en la libreta terminada.  
El color de fondo se lo das con el diseño.

**REBASE**  
La imagen de la libreta debe de llegar hasta la zona aqua, es decir, llevará 5 mm de rebase por los 4 lados. Esto es necesario, porque al cortar la libreta, si no está rebasado el diseño, se verá un filo blanco.

**LOMO DE TELA**  
Las libretas Soft Cover llevan tela en el lomo. Aquí encontrarás las opciones. En la capa “Lomo” puedes cambiar el color del lomo en tu diseño por cualquiera de los colores de abajo. Recuerda que el lomo cubre 5 mm tanto en portada como contraportada.



**GUARDAR COMO**  
Al terminar de aplicar el diseño a la plantilla, guarda este archivo con la tipografía en curvas, en caso de tener imágenes (fotografías) acuérdate de agregar los links necesarios, o incrustar las imágenes y guardar el archivo en CMYK.

**LIBRETAS ZURDAS**  
Si tu libreta es zurda, coloca los elementos de la portada en la contraportada y viceversa.